

Progetto illuminotecnico campo da calcio test

Classe di illuminazione 2 FIGC LND

Responsabile:

No. ordine:

No. cliente:

Data: 18.06.2020

Redattore:

Redattore
Telefono
Fax
e-Mail

Indice

Progetto illuminotecnico campo da calcio test

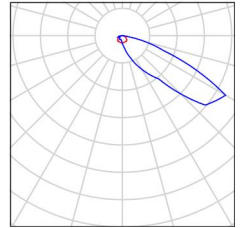
Copertina progetto	1
Indice	2
Lista pezzi lampade	3
Liicht L401249	
Scheda tecnica apparecchio	4
Scena esterna 1	
Dati di pianificazione	5
Planimetria	6
Impianti sportivi (planimetria)	7
Impianti sportivi (lista coordinate)	8
Posizioni dei pali (lista coordinate)	9
Lampade palo (riepilogo)	10
Lampade per lo sport (lista coordinate)	18
Griglia di calcolo (lista coordinate)	20
Osservatore GR (panoramica risultati)	21
Rendering 3D	28
Rendering colori sfalsati	29
Superfici esterne	
Campo da calcio 1 griglia di calcolo (PA)	
Riepilogo	30
Isolinee (E, perpendicolare)	31
Grafica dei valori (E, perpendicolare)	32
Tabella (E, perpendicolare)	33

Redattore
Telefono
Fax
e-Mail

Progetto illuminotecnico campo da calcio test / Lista pezzi lampade

20 Pezzo Liicht L401249
Articolo No.:
Flusso luminoso (Lampada): 88229 lm
Flusso luminoso (Lampadine): 88995 lm
Potenza lampade: 682.7 W
Classificazione lampade secondo CIE: 100
CIE Flux Code: 20 61 94 100 99
Dotazione: 1 x Definito dall'utente (Fattore di correzione 1.000).

Per un'immagine della lampada consultare il nostro catalogo lampade.

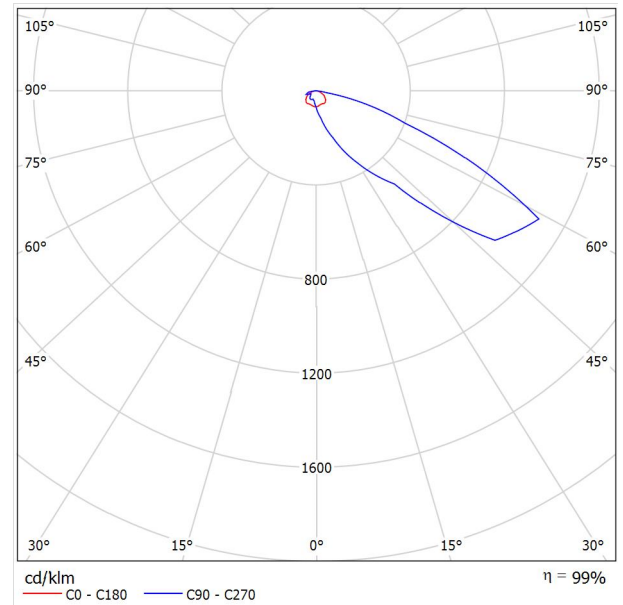


Redattore
Telefono
Fax
e-Mail

Liicht L401249 / Scheda tecnica apparecchio

Emissione luminosa 1:

Per un'immagine della lampada consultare il nostro catalogo lampade.

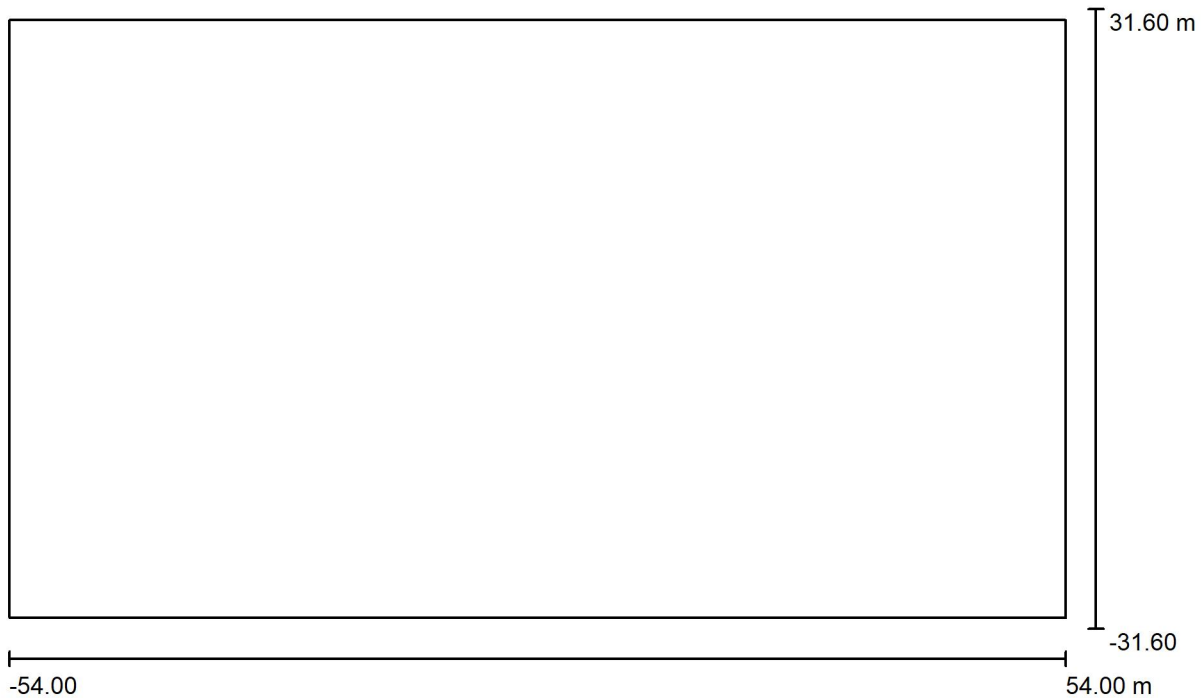


Classificazione lampade secondo CIE: 100
CIE Flux Code: 20 61 94 100 99

A causa dell'assenza di simmetria, per questa lampada non è possibile rappresentare la tabella UGR.

Redattore
Telefono
Fax
e-Mail

Scena esterna 1 / Dati di pianificazione



Fattore di manutenzione: 0.80, ULR (Upward Light Ratio): 0.0%

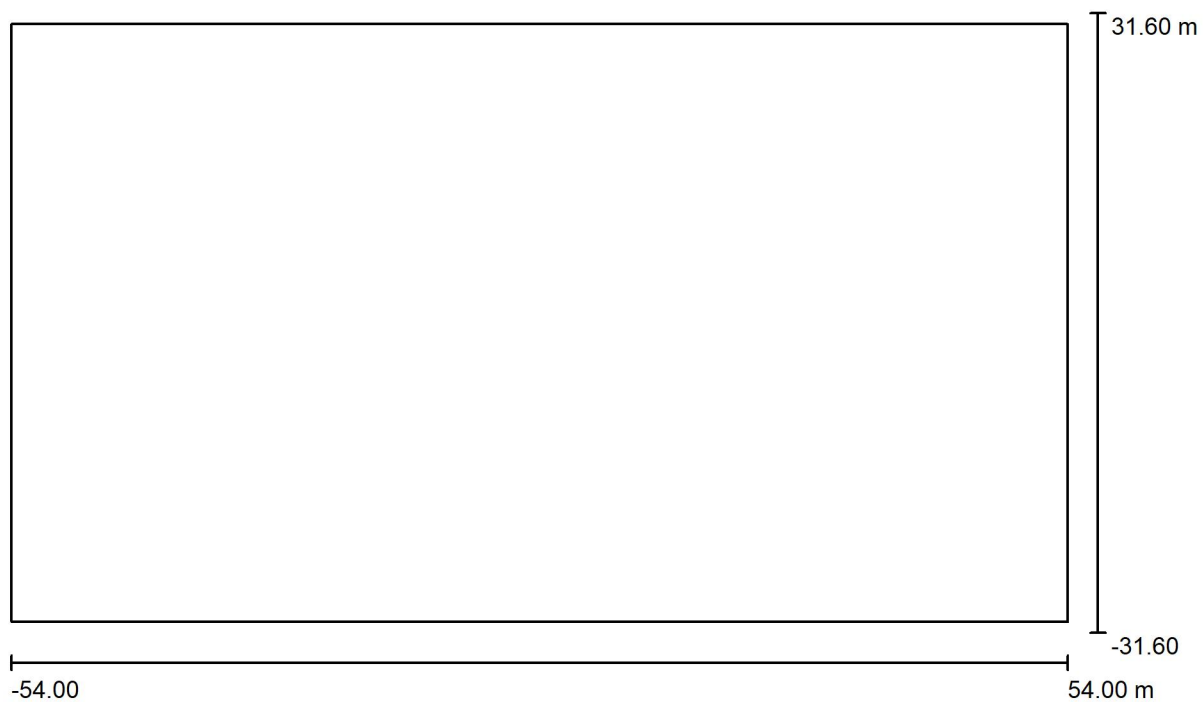
Scala 1:773

Distinta lampade

No.	Pezzo	Denominazione (Fattore di correzione)	Φ (Lampada) [lm]	Φ (Lampadine) [lm]	P [W]
1	20	Liicht L401249 (1.000)	88229	88995	682.7
Totale:			1764585	Totale: 1779900	13654.0

Redattore
Telefono
Fax
e-Mail

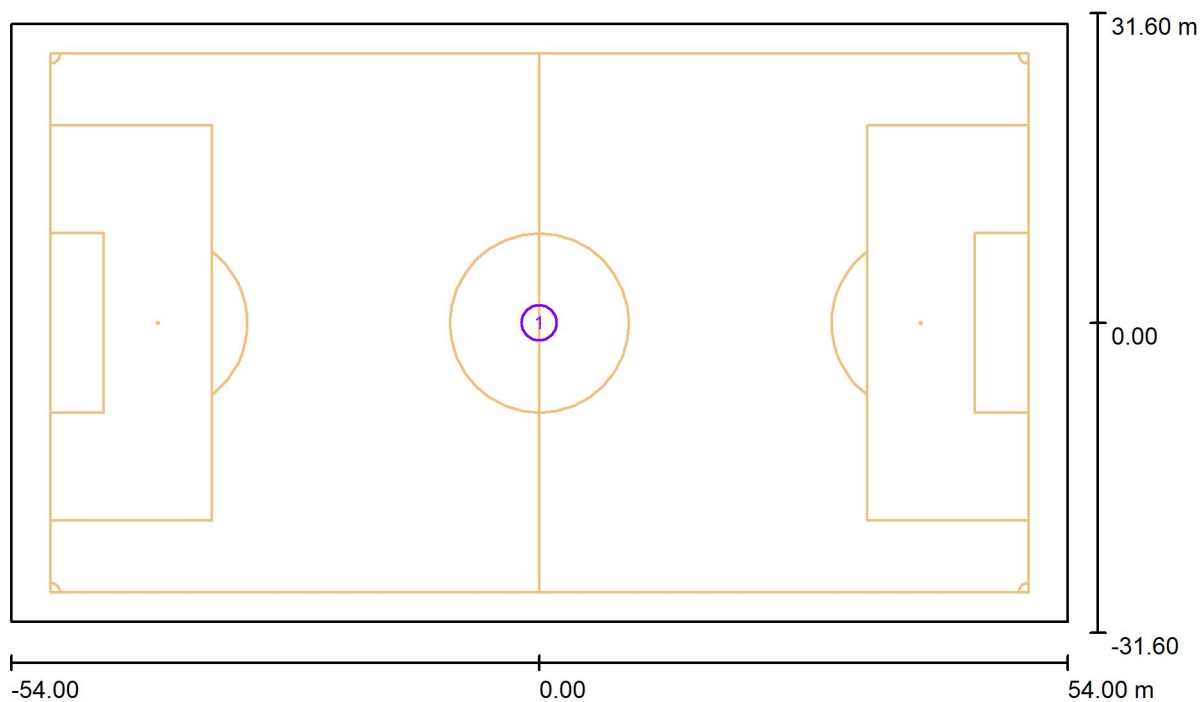
Scena esterna 1 / Planimetria



Scala 1 : 773

Redattore
Telefono
Fax
e-Mail

Scena esterna 1 / Impianti sportivi (planimetria)



Scala 1 : 773

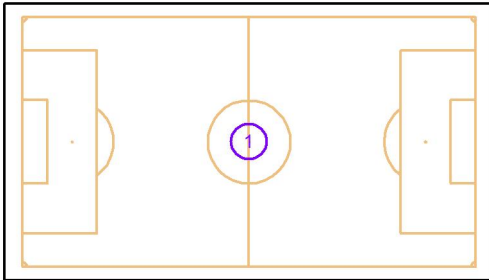
Lista dei pezzi impianti sportivi

No.	Pezzo	Denominazione
1	1	Campo da calcio

Redattore
Telefono
Fax
e-Mail

Scena esterna 1 / Impianti sportivi (lista coordinate)

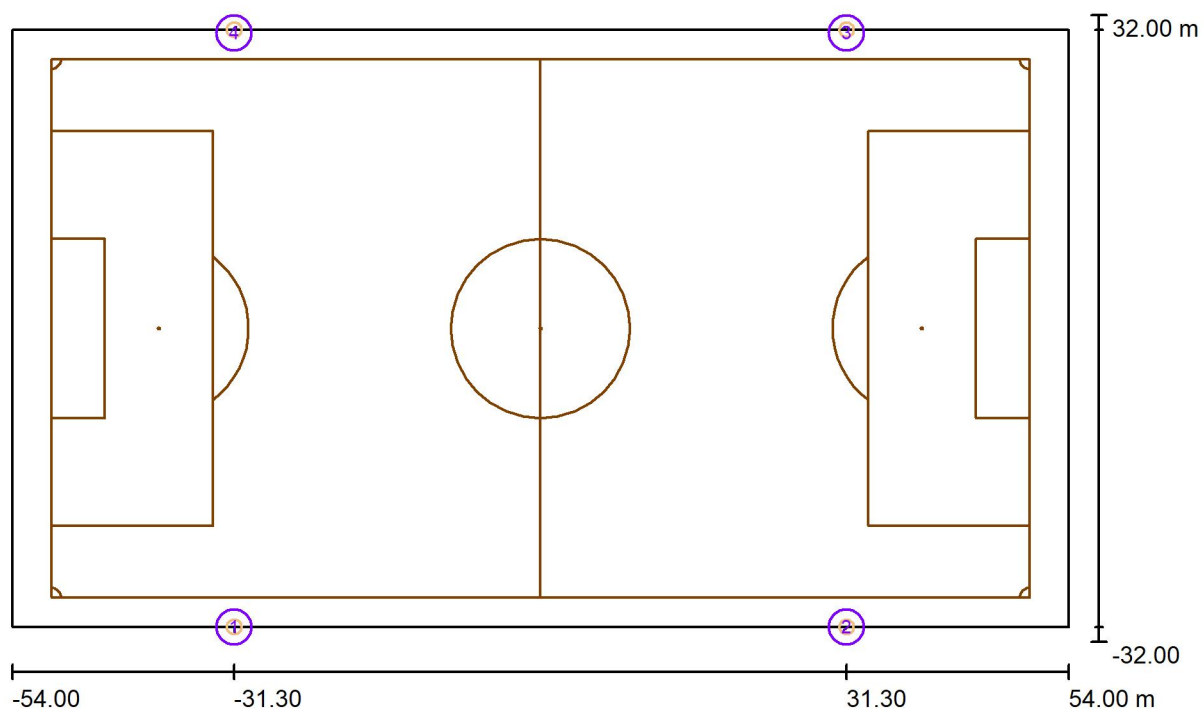
Campo da calcio



No.	Posizione [m]			Dimensioni Superficie principale [m]		Dimensioni Superficie totale [m]		Rotazione [°]		
	X	Y	Z	L	P	L	P	X	Y	Z
1	0.000	0.000	0.000	100.000	55.000	108.000	61.000	0.0	0.0	0.0

Redattore
Telefono
Fax
e-Mail

Scena esterna 1 / Posizioni dei pali (lista coordinate)



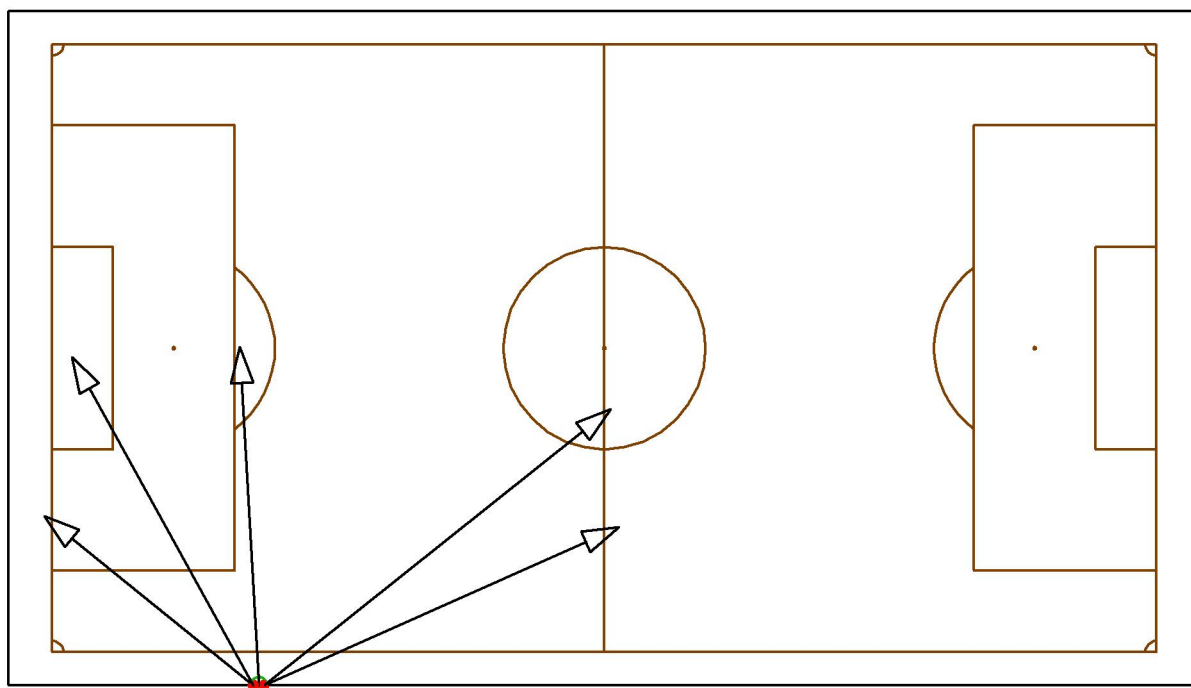
Scala 1 : 773

Lista delle posizioni dei pali

No.	Denominazione	Posizione [m]		
		X	Y	Z
1	Posizione palo 1	-31.300	-30.500	0.000
2	Posizione palo 2	31.300	-30.500	0.000
3	Posizione palo 3	31.300	30.500	0.000
4	Posizione palo 4	-31.300	30.500	0.000

Redattore
Telefono
Fax
e-Mail

Scena esterna 1 / Lampade palo (riepilogo)



Posizione: (-31.300 m, -30.500 m, 0.000 m)

No.	Lampada	Punto di proiezione [m]			Angolo di proiezione [°]	Orientamento
		X	Y	Z		
1	Liicht L401249	1.300	-16.200	0.000	29.6	(C 90, G IMax)
2	Liicht L401249	0.600	-5.500	0.000	27.6	(C 90, G IMax)
3	Liicht L401249	-50.743	-15.193	0.000	39.4	(C 90, G IMax)
4	Liicht L401249	-33.000	0.100	0.000	33.1	(C 90, G IMax)

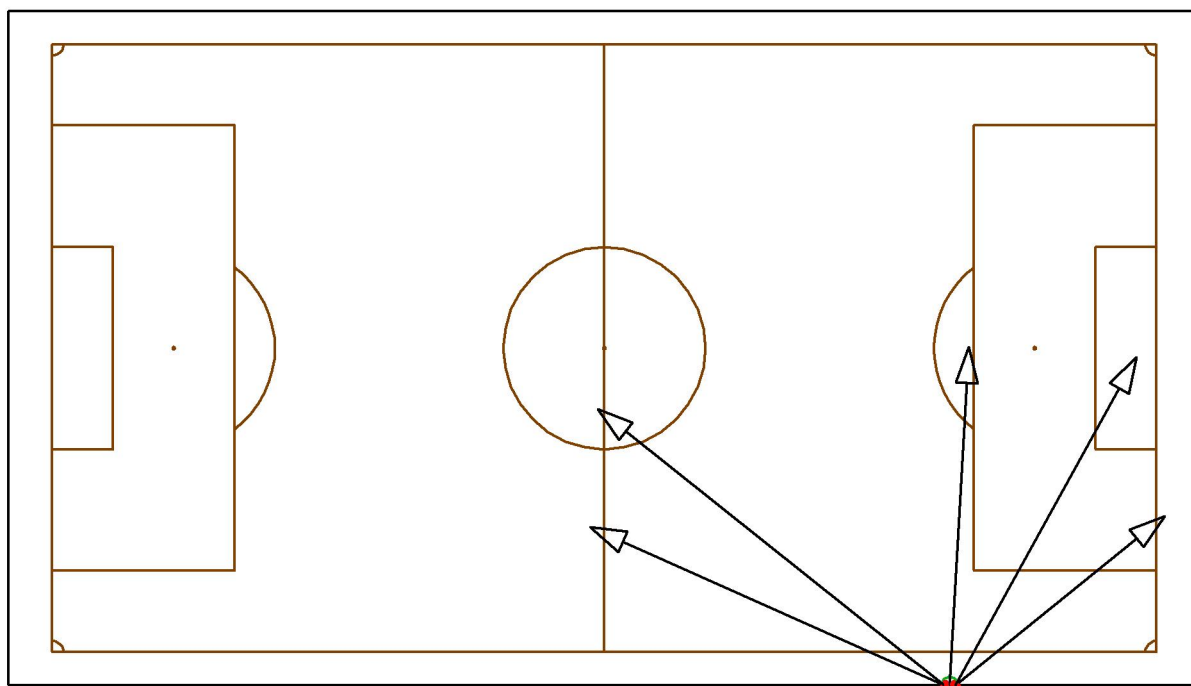
Redattore
Telefono
Fax
e-Mail

Scena esterna 1 / Lampade palo (riepilogo)

No.	Lampada	Punto di proiezione [m]			Angolo di proiezione [°]	Orientamento
		X	Y	Z		
5	Liicht L401249	-48.200	-0.800	0.000	31.8	(C 90, G IMax)

Redattore
Telefono
Fax
e-Mail

Scena esterna 1 / Lampade palo (riepilogo)



Posizione: (31.300 m, -30.500 m, 0.000 m)

No.	Lampada	Punto di proiezione [m]			Angolo di proiezione [°]	Orientamento
		X	Y	Z		
1	Liicht L401249	-1.300	-16.200	0.000	29.6	(C 90, G IMax)
2	Liicht L401249	-0.600	-5.500	0.000	27.6	(C 90, G IMax)
3	Liicht L401249	50.743	-15.193	0.000	39.4	(C 90, G IMax)
4	Liicht L401249	33.000	0.100	0.000	33.1	(C 90, G IMax)

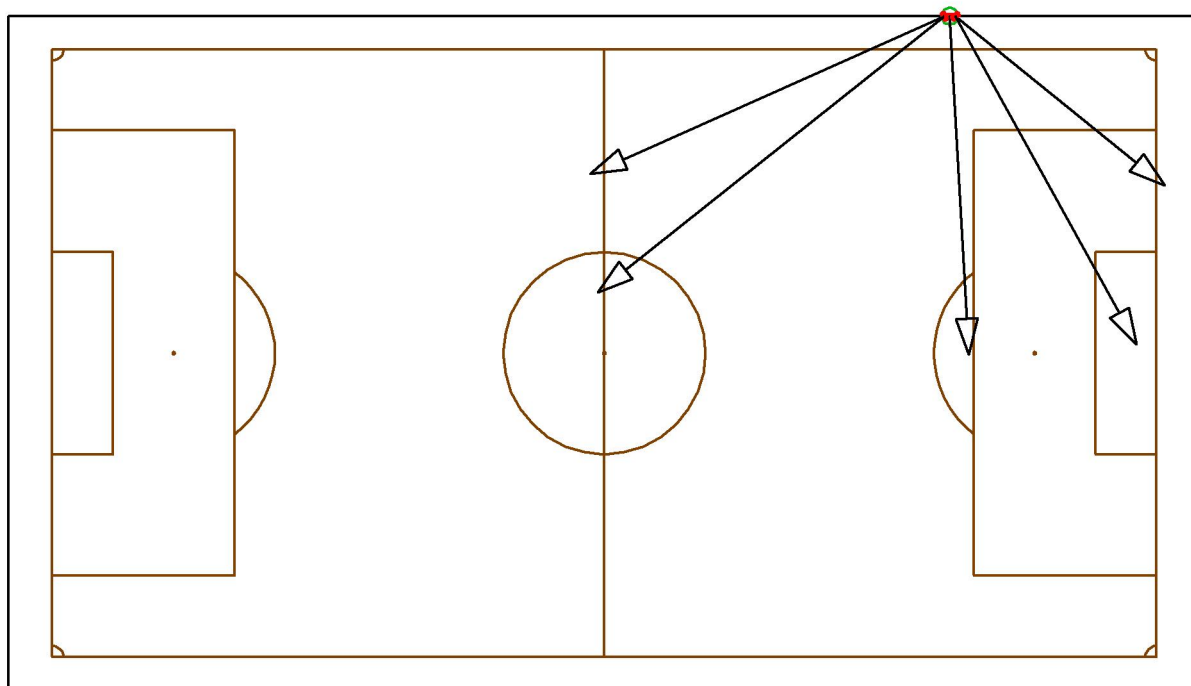
Redattore
Telefono
Fax
e-Mail

Scena esterna 1 / Lampade palo (riepilogo)

No.	Lampada	Punto di proiezione [m]			Angolo di proiezione [°]	Orientamento
		X	Y	Z		
5	Liicht L401249	48.200	-0.800	0.000	31.8	(C 90, G IMax)

Redattore
Telefono
Fax
e-Mail

Scena esterna 1 / Lampade palo (riepilogo)



Posizione: (31.300 m, 30.500 m, 0.000 m)

No.	Lampada	Punto di proiezione [m]			Angolo di proiezione [°]	Orientamento
		X	Y	Z		
1	Liicht L401249	-1.300	16.200	0.000	29.6	(C 90, G IMax)
2	Liicht L401249	-0.600	5.500	0.000	27.6	(C 90, G IMax)
3	Liicht L401249	50.743	15.193	0.000	39.4	(C 90, G IMax)
4	Liicht L401249	33.000	-0.100	0.000	33.1	(C 90, G IMax)

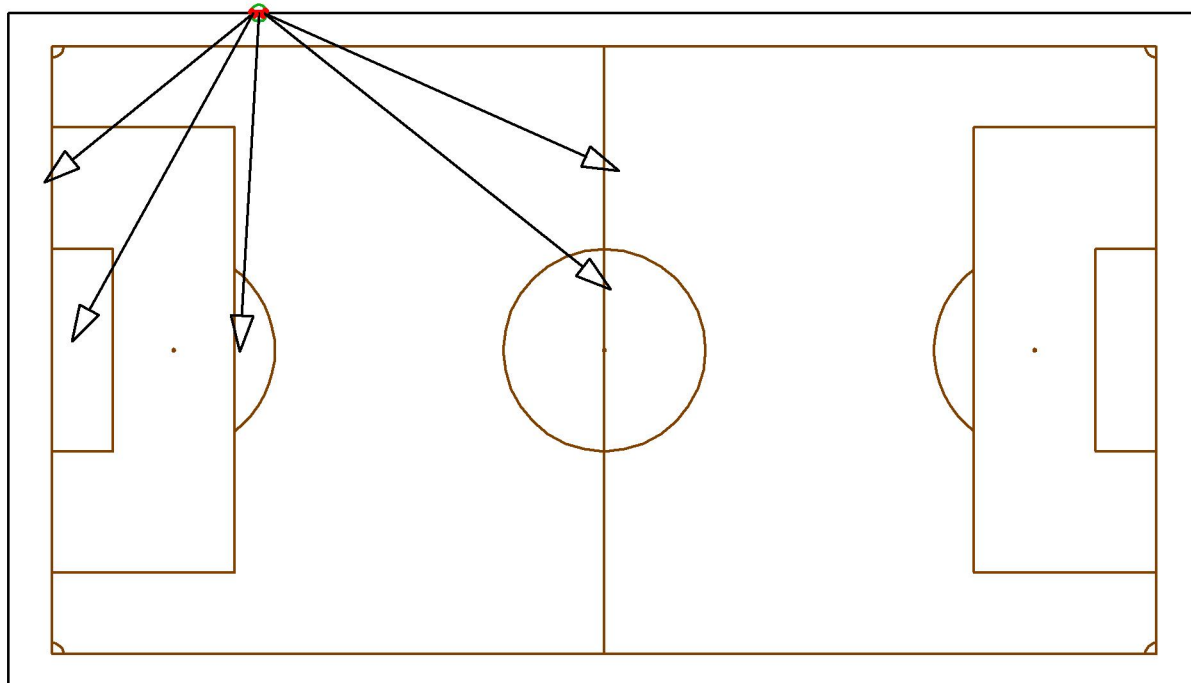
Redattore
Telefono
Fax
e-Mail

Scena esterna 1 / Lampade palo (riepilogo)

No.	Lampada	Punto di proiezione [m]			Angolo di proiezione [°]	Orientamento
		X	Y	Z		
5	Liicht L401249	48.200	0.800	0.000	31.8	(C 90, G IMax)

Redattore
Telefono
Fax
e-Mail

Scena esterna 1 / Lampade palo (riepilogo)



Posizione: (-31.300 m, 30.500 m, 0.000 m)

No.	Lampada	Punto di proiezione [m]			Angolo di proiezione [°]	Orientamento
		X	Y	Z		
1	Liicht L401249	1.300	16.200	0.000	29.6	(C 90, G IMax)
2	Liicht L401249	0.600	5.500	0.000	27.6	(C 90, G IMax)
3	Liicht L401249	-50.743	15.193	0.000	39.4	(C 90, G IMax)
4	Liicht L401249	-33.000	-0.100	0.000	33.1	(C 90, G IMax)

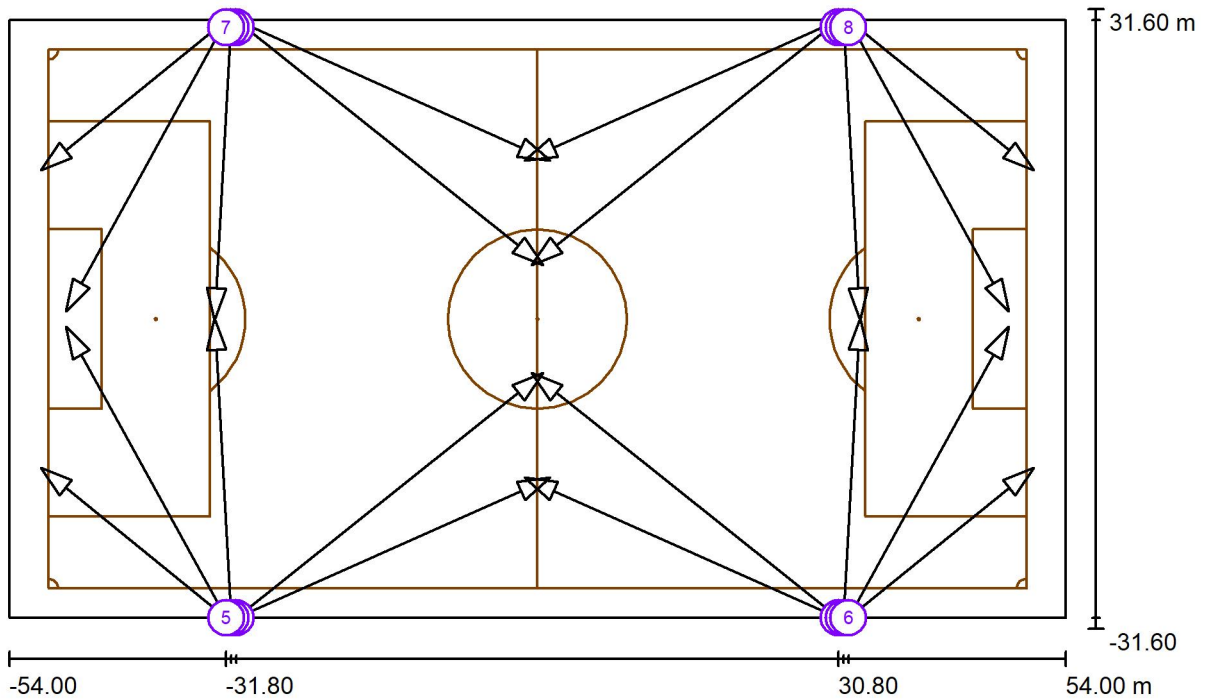
Redattore
Telefono
Fax
e-Mail

Scena esterna 1 / Lampade palo (riepilogo)

No.	Lampada	Punto di proiezione [m]			Angolo di proiezione [°]	Orientamento
		X	Y	Z		
5	Liicht L401249	-48.200	0.800	0.000	31.8	(C 90, G IMax)

Redattore
Telefono
Fax
e-Mail

Scena esterna 1 / Lampade per lo sport (lista coordinate)



Scala 1 : 773

Lista delle lampade per lo sport

Lampada	Indice	Posizione [m]			Punto di proiezione [m]			Angolo di proiezione [°]	Orientamento	Palo
		X	Y	Z	X	Y	Z			
Liicht L401249	1	-30.800	-30.500	20.000	1.300	-16.200	0.000	29.6	(C 90, G IMax)	Posizione palo 1
Liicht L401249	2	30.800	-30.500	20.000	-1.300	-16.200	0.000	29.6	(C 90, G IMax)	Posizione palo 2
Liicht L401249	3	-30.800	30.500	20.000	1.300	16.200	0.000	29.6	(C 90, G IMax)	Posizione palo 4
Liicht L401249	4	30.800	30.500	20.000	-1.300	16.200	0.000	29.6	(C 90, G IMax)	Posizione palo 3

Redattore
Telefono
Fax
e-Mail

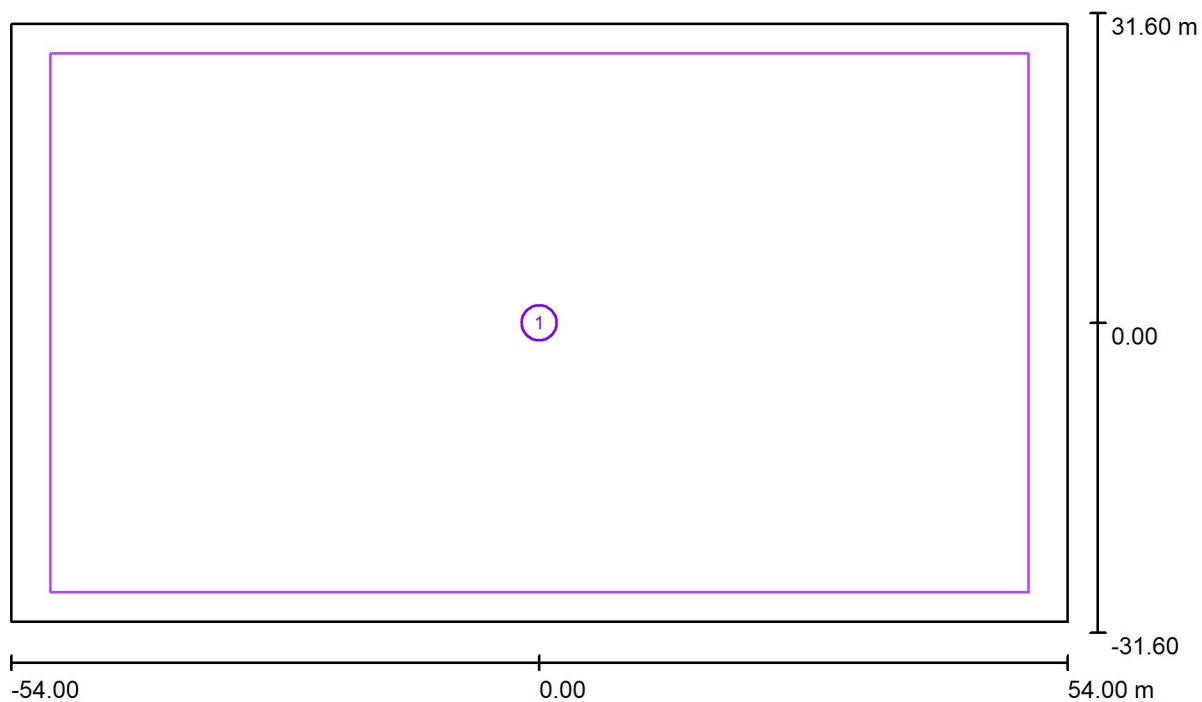
Scena esterna 1 / Lampade per lo sport (lista coordinate)

Lista delle lampade per lo sport

Lampada	Indice	Posizione [m]			Punto di proiezione [m]			Angolo di proiezione [°]	Orientamento	Palo
		X	Y	Z	X	Y	Z			
Liicht L401249	1	-30.800	-30.500	21.000	0.600	-5.500	0.000	27.6	(C 90, G IMax)	Posizione palo 1
Liicht L401249	2	30.800	-30.500	21.000	-0.600	-5.500	0.000	27.6	(C 90, G IMax)	Posizione palo 2
Liicht L401249	3	-30.800	30.500	21.000	0.600	5.500	0.000	27.6	(C 90, G IMax)	Posizione palo 4
Liicht L401249	4	30.800	30.500	21.000	-0.600	5.500	0.000	27.6	(C 90, G IMax)	Posizione palo 3
Liicht L401249	5	-31.800	-30.500	20.000	-50.743	-15.193	0.000	39.4	(C 90, G IMax)	Posizione palo 1
Liicht L401249	6	31.800	-30.500	20.000	50.743	-15.193	0.000	39.4	(C 90, G IMax)	Posizione palo 2
Liicht L401249	7	-31.800	30.500	20.000	-50.743	15.193	0.000	39.4	(C 90, G IMax)	Posizione palo 4
Liicht L401249	8	31.800	30.500	20.000	50.743	15.193	0.000	39.4	(C 90, G IMax)	Posizione palo 3
Liicht L401249	9	-31.300	-30.500	20.000	-33.000	0.100	0.000	33.1	(C 90, G IMax)	Posizione palo 1
Liicht L401249	10	31.300	-30.500	20.000	33.000	0.100	0.000	33.1	(C 90, G IMax)	Posizione palo 2
Liicht L401249	11	-31.300	30.500	20.000	-33.000	-0.100	0.000	33.1	(C 90, G IMax)	Posizione palo 4
Liicht L401249	12	31.300	30.500	20.000	33.000	-0.100	0.000	33.1	(C 90, G IMax)	Posizione palo 3
Liicht L401249	5	-31.800	-30.500	21.000	-48.200	-0.800	0.000	31.8	(C 90, G IMax)	Posizione palo 1
Liicht L401249	6	31.800	-30.500	21.000	48.200	-0.800	0.000	31.8	(C 90, G IMax)	Posizione palo 2
Liicht L401249	7	-31.800	30.500	21.000	-48.200	0.800	0.000	31.8	(C 90, G IMax)	Posizione palo 4
Liicht L401249	8	31.800	30.500	21.000	48.200	0.800	0.000	31.8	(C 90, G IMax)	Posizione palo 3

Redattore
Telefono
Fax
e-Mail

Scena esterna 1 / Griglia di calcolo (lista coordinate)



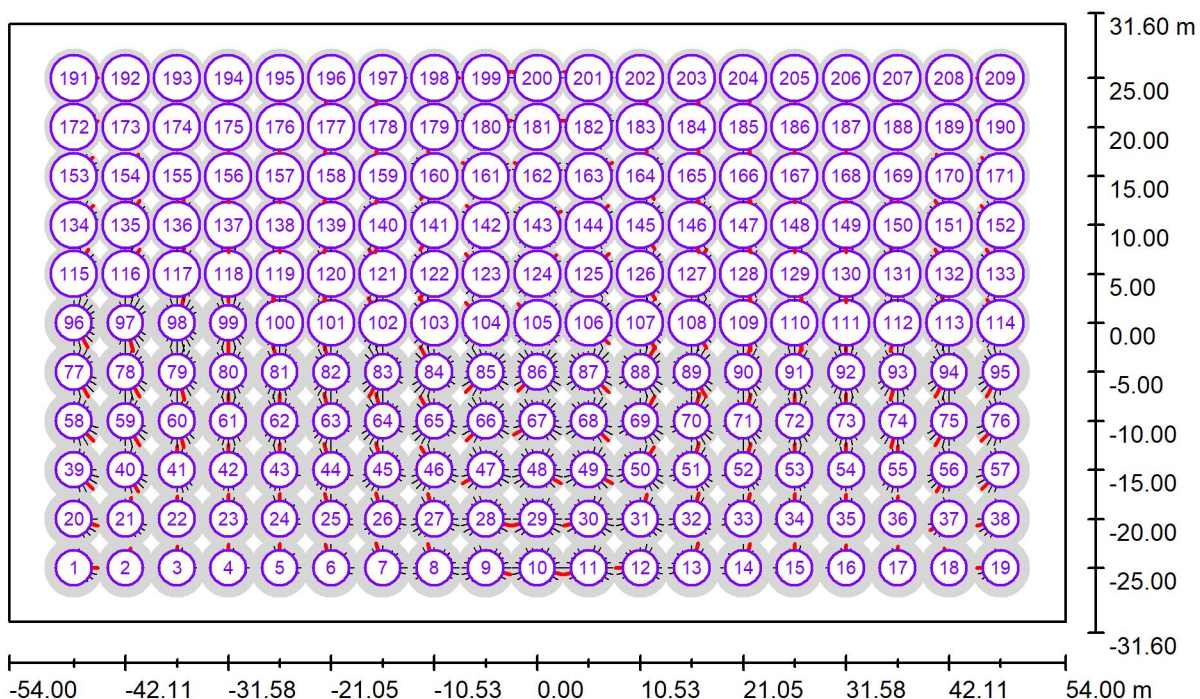
Scala 1 : 773

Liste delle griglie di calcolo

No.	Denominazione	Posizione [m]			Dimensioni [m]		Rotazione [°]		
		X	Y	Z	L	P	X	Y	Z
1	Campo da calcio 1 griglia di calcolo (PA)	0.000	0.000	0.000	100.000	55.000	0.0	0.0	0.0

Redattore
Telefono
Fax
e-Mail

Scena esterna 1 / Osservatore GR (panoramica risultati)



Scala 1 : 773

Lista dei punti di calcolo GR

No.	Denominazione	Posizione [m]			Avvio	Fine	Area angolo di mira [°]		Max
		X	Y	Z			Grandezza	intervallo	
1	Osservatore GR 1	-47.368	-25.000	1.000	0.0	360.0	15.0	-2.0	31 ²⁾
2	Osservatore GR 2	-42.105	-25.000	1.000	0.0	360.0	15.0	-2.0	27 ²⁾
3	Osservatore GR 3	-36.842	-25.000	1.000	0.0	360.0	15.0	-2.0	28 ²⁾
4	Osservatore GR 4	-31.579	-25.000	1.000	0.0	360.0	15.0	-2.0	31 ²⁾

Redattore
Telefono
Fax
e-Mail

Scena esterna 1 / Osservatore GR (panoramica risultati)

Lista dei punti di calcolo GR

No.	Denominazione	Posizione [m]			Area angolo di mira [°]				Max
		X	Y	Z	Avvio	Fine	Grandezza intervallo	Inclinazione	
5	Osservatore GR 5	-26.316	-25.000	1.000	0.0	360.0	15.0	-2.0	32 ²⁾
6	Osservatore GR 6	-21.053	-25.000	1.000	0.0	360.0	15.0	-2.0	32 ²⁾
7	Osservatore GR 7	-15.789	-25.000	1.000	0.0	360.0	15.0	-2.0	34 ²⁾
8	Osservatore GR 8	-10.526	-25.000	1.000	0.0	360.0	15.0	-2.0	33 ²⁾
9	Osservatore GR 9	-5.263	-25.000	1.000	0.0	360.0	15.0	-2.0	33 ²⁾
10	Osservatore GR 10	0.000	-25.000	1.000	0.0	360.0	15.0	-2.0	34 ²⁾
11	Osservatore GR 11	5.263	-25.000	1.000	0.0	360.0	15.0	-2.0	33 ²⁾
12	Osservatore GR 12	10.526	-25.000	1.000	0.0	360.0	15.0	-2.0	33 ²⁾
13	Osservatore GR 13	15.789	-25.000	1.000	0.0	360.0	15.0	-2.0	34 ²⁾
14	Osservatore GR 14	21.053	-25.000	1.000	0.0	360.0	15.0	-2.0	33 ²⁾
15	Osservatore GR 15	26.316	-25.000	1.000	0.0	360.0	15.0	-2.0	32 ²⁾
16	Osservatore GR 16	31.579	-25.000	1.000	0.0	360.0	15.0	-2.0	31 ²⁾
17	Osservatore GR 17	36.842	-25.000	1.000	0.0	360.0	15.0	-2.0	28 ²⁾
18	Osservatore GR 18	42.105	-25.000	1.000	0.0	360.0	15.0	-2.0	27 ²⁾
19	Osservatore GR 19	47.368	-25.000	1.000	0.0	360.0	15.0	-2.0	31 ²⁾
20	Osservatore GR 20	-47.368	-20.000	1.000	0.0	360.0	15.0	-2.0	33 ²⁾
21	Osservatore GR 21	-42.105	-20.000	1.000	0.0	360.0	15.0	-2.0	29 ²⁾
22	Osservatore GR 22	-36.842	-20.000	1.000	0.0	360.0	15.0	-2.0	30 ²⁾
23	Osservatore GR 23	-31.579	-20.000	1.000	0.0	360.0	15.0	-2.0	32 ²⁾
24	Osservatore GR 24	-26.316	-20.000	1.000	0.0	360.0	15.0	-2.0	33 ²⁾
25	Osservatore GR 25	-21.053	-20.000	1.000	0.0	360.0	15.0	-2.0	34 ²⁾
26	Osservatore GR 26	-15.789	-20.000	1.000	0.0	360.0	15.0	-2.0	35 ²⁾
27	Osservatore GR 27	-10.526	-20.000	1.000	0.0	360.0	15.0	-2.0	34 ²⁾
28	Osservatore GR 28	-5.263	-20.000	1.000	0.0	360.0	15.0	-2.0	34 ²⁾
29	Osservatore GR 29	0.000	-20.000	1.000	0.0	360.0	15.0	-2.0	35 ²⁾
30	Osservatore GR 30	5.263	-20.000	1.000	0.0	360.0	15.0	-2.0	34 ²⁾
31	Osservatore GR 31	10.526	-20.000	1.000	0.0	360.0	15.0	-2.0	33 ²⁾
32	Osservatore GR 32	15.789	-20.000	1.000	0.0	360.0	15.0	-2.0	35 ²⁾
33	Osservatore GR 33	21.053	-20.000	1.000	0.0	360.0	15.0	-2.0	34 ²⁾
34	Osservatore GR 34	26.316	-20.000	1.000	0.0	360.0	15.0	-2.0	33 ²⁾
35	Osservatore GR 35	31.579	-20.000	1.000	0.0	360.0	15.0	-2.0	32 ²⁾
36	Osservatore GR 36	36.842	-20.000	1.000	0.0	360.0	15.0	-2.0	30 ²⁾
37	Osservatore GR 37	42.105	-20.000	1.000	0.0	360.0	15.0	-2.0	29 ²⁾
38	Osservatore GR 38	47.368	-20.000	1.000	0.0	360.0	15.0	-2.0	33 ²⁾
39	Osservatore GR 39	-47.368	-15.000	1.000	0.0	360.0	15.0	-2.0	35 ²⁾
40	Osservatore GR 40	-42.105	-15.000	1.000	0.0	360.0	15.0	-2.0	33 ²⁾

Redattore
Telefono
Fax
e-Mail

Scena esterna 1 / Osservatore GR (panoramica risultati)

Lista dei punti di calcolo GR

No.	Denominazione	Posizione [m]			Area angolo di mira [°]				Max
		X	Y	Z	Avvio	Fine	Grandezza intervallo	Inclinazione	
41	Osservatore GR 41	-36.842	-15.000	1.000	0.0	360.0	15.0	-2.0	32 ²⁾
42	Osservatore GR 42	-31.579	-15.000	1.000	0.0	360.0	15.0	-2.0	34 ²⁾
43	Osservatore GR 43	-26.316	-15.000	1.000	0.0	360.0	15.0	-2.0	35 ²⁾
44	Osservatore GR 44	-21.053	-15.000	1.000	0.0	360.0	15.0	-2.0	36 ²⁾
45	Osservatore GR 45	-15.789	-15.000	1.000	0.0	360.0	15.0	-2.0	36 ²⁾
46	Osservatore GR 46	-10.526	-15.000	1.000	0.0	360.0	15.0	-2.0	35 ²⁾
47	Osservatore GR 47	-5.263	-15.000	1.000	0.0	360.0	15.0	-2.0	35 ²⁾
48	Osservatore GR 48	0.000	-15.000	1.000	0.0	360.0	15.0	-2.0	35 ²⁾
49	Osservatore GR 49	5.263	-15.000	1.000	0.0	360.0	15.0	-2.0	35 ²⁾
50	Osservatore GR 50	10.526	-15.000	1.000	0.0	360.0	15.0	-2.0	35 ²⁾
51	Osservatore GR 51	15.789	-15.000	1.000	0.0	360.0	15.0	-2.0	36 ²⁾
52	Osservatore GR 52	21.053	-15.000	1.000	0.0	360.0	15.0	-2.0	36 ²⁾
53	Osservatore GR 53	26.316	-15.000	1.000	0.0	360.0	15.0	-2.0	34 ²⁾
54	Osservatore GR 54	31.579	-15.000	1.000	0.0	360.0	15.0	-2.0	34 ²⁾
55	Osservatore GR 55	36.842	-15.000	1.000	0.0	360.0	15.0	-2.0	32 ²⁾
56	Osservatore GR 56	42.105	-15.000	1.000	0.0	360.0	15.0	-2.0	33 ²⁾
57	Osservatore GR 57	47.368	-15.000	1.000	0.0	360.0	15.0	-2.0	35 ²⁾
58	Osservatore GR 58	-47.368	-10.000	1.000	0.0	360.0	15.0	-2.0	36 ²⁾
59	Osservatore GR 59	-42.105	-10.000	1.000	0.0	360.0	15.0	-2.0	37 ²⁾
60	Osservatore GR 60	-36.842	-10.000	1.000	0.0	360.0	15.0	-2.0	35 ²⁾
61	Osservatore GR 61	-31.579	-10.000	1.000	0.0	360.0	15.0	-2.0	36 ²⁾
62	Osservatore GR 62	-26.316	-10.000	1.000	0.0	360.0	15.0	-2.0	36 ²⁾
63	Osservatore GR 63	-21.053	-10.000	1.000	0.0	360.0	15.0	-2.0	37 ²⁾
64	Osservatore GR 64	-15.789	-10.000	1.000	0.0	360.0	15.0	-2.0	37 ²⁾
65	Osservatore GR 65	-10.526	-10.000	1.000	0.0	360.0	15.0	-2.0	37 ²⁾
66	Osservatore GR 66	-5.263	-10.000	1.000	0.0	360.0	15.0	-2.0	36 ²⁾
67	Osservatore GR 67	0.000	-10.000	1.000	0.0	360.0	15.0	-2.0	35 ²⁾
68	Osservatore GR 68	5.263	-10.000	1.000	0.0	360.0	15.0	-2.0	36 ²⁾
69	Osservatore GR 69	10.526	-10.000	1.000	0.0	360.0	15.0	-2.0	37 ²⁾
70	Osservatore GR 70	15.789	-10.000	1.000	0.0	360.0	15.0	-2.0	37 ²⁾
71	Osservatore GR 71	21.053	-10.000	1.000	0.0	360.0	15.0	-2.0	37 ²⁾
72	Osservatore GR 72	26.316	-10.000	1.000	0.0	360.0	15.0	-2.0	36 ²⁾
73	Osservatore GR 73	31.579	-10.000	1.000	0.0	360.0	15.0	-2.0	36 ²⁾
74	Osservatore GR 74	36.842	-10.000	1.000	0.0	360.0	15.0	-2.0	35 ²⁾
75	Osservatore GR 75	42.105	-10.000	1.000	0.0	360.0	15.0	-2.0	37 ²⁾
76	Osservatore GR 76	47.368	-10.000	1.000	0.0	360.0	15.0	-2.0	36 ²⁾

Redattore
Telefono
Fax
e-Mail

Scena esterna 1 / Osservatore GR (panoramica risultati)

Lista dei punti di calcolo GR

No.	Denominazione	Posizione [m]			Area angolo di mira [°]				Max
		X	Y	Z	Avvio	Fine	Grandezza intervallo	Inclinazione	
77	Osservatore GR 77	-47.368	-5.000	1.000	0.0	360.0	15.0	-2.0	37 ²⁾
78	Osservatore GR 78	-42.105	-5.000	1.000	0.0	360.0	15.0	-2.0	38 ²⁾
79	Osservatore GR 79	-36.842	-5.000	1.000	0.0	360.0	15.0	-2.0	38 ²⁾
80	Osservatore GR 80	-31.579	-5.000	1.000	0.0	360.0	15.0	-2.0	37 ²⁾
81	Osservatore GR 81	-26.316	-5.000	1.000	0.0	360.0	15.0	-2.0	36 ²⁾
82	Osservatore GR 82	-21.053	-5.000	1.000	0.0	360.0	15.0	-2.0	37 ²⁾
83	Osservatore GR 83	-15.789	-5.000	1.000	0.0	360.0	15.0	-2.0	37 ²⁾
84	Osservatore GR 84	-10.526	-5.000	1.000	0.0	360.0	15.0	-2.0	38 ²⁾
85	Osservatore GR 85	-5.263	-5.000	1.000	0.0	360.0	15.0	-2.0	38 ²⁾
86	Osservatore GR 86	0.000	-5.000	1.000	0.0	360.0	15.0	-2.0	35 ²⁾
87	Osservatore GR 87	5.263	-5.000	1.000	0.0	360.0	15.0	-2.0	37 ²⁾
88	Osservatore GR 88	10.526	-5.000	1.000	0.0	360.0	15.0	-2.0	38 ²⁾
89	Osservatore GR 89	15.789	-5.000	1.000	0.0	360.0	15.0	-2.0	37 ²⁾
90	Osservatore GR 90	21.053	-5.000	1.000	0.0	360.0	15.0	-2.0	37 ²⁾
91	Osservatore GR 91	26.316	-5.000	1.000	0.0	360.0	15.0	-2.0	36 ²⁾
92	Osservatore GR 92	31.579	-5.000	1.000	0.0	360.0	15.0	-2.0	37 ²⁾
93	Osservatore GR 93	36.842	-5.000	1.000	0.0	360.0	15.0	-2.0	37 ²⁾
94	Osservatore GR 94	42.105	-5.000	1.000	0.0	360.0	15.0	-2.0	38 ²⁾
95	Osservatore GR 95	47.368	-5.000	1.000	0.0	360.0	15.0	-2.0	37 ²⁾
96	Osservatore GR 96	-47.368	0.000	1.000	0.0	360.0	15.0	-2.0	36 ²⁾
97	Osservatore GR 97	-42.105	0.000	1.000	0.0	360.0	15.0	-2.0	38 ²⁾
98	Osservatore GR 98	-36.842	0.000	1.000	0.0	360.0	15.0	-2.0	38 ²⁾
99	Osservatore GR 99	-31.579	0.000	1.000	0.0	360.0	15.0	-2.0	37 ²⁾
100	Osservatore GR 100	-26.316	0.000	1.000	0.0	360.0	15.0	-2.0	37 ²⁾
101	Osservatore GR 101	-21.053	0.000	1.000	0.0	360.0	15.0	-2.0	37 ²⁾
102	Osservatore GR 102	-15.789	0.000	1.000	0.0	360.0	15.0	-2.0	38 ²⁾
103	Osservatore GR 103	-10.526	0.000	1.000	0.0	360.0	15.0	-2.0	38 ²⁾
104	Osservatore GR 104	-5.263	0.000	1.000	0.0	360.0	15.0	-2.0	37 ²⁾
105	Osservatore GR 105	0.000	0.000	1.000	0.0	360.0	15.0	-2.0	36 ²⁾
106	Osservatore GR 106	5.263	0.000	1.000	0.0	360.0	15.0	-2.0	37 ²⁾
107	Osservatore GR 107	10.526	0.000	1.000	0.0	360.0	15.0	-2.0	38 ²⁾
108	Osservatore GR 108	15.789	0.000	1.000	0.0	360.0	15.0	-2.0	38 ²⁾
109	Osservatore GR 109	21.053	0.000	1.000	0.0	360.0	15.0	-2.0	37 ²⁾
110	Osservatore GR 110	26.316	0.000	1.000	0.0	360.0	15.0	-2.0	37 ²⁾
111	Osservatore GR 111	31.579	0.000	1.000	0.0	360.0	15.0	-2.0	37 ²⁾
112	Osservatore GR 112	36.842	0.000	1.000	0.0	360.0	15.0	-2.0	38 ²⁾

Redattore
Telefono
Fax
e-Mail

Scena esterna 1 / Osservatore GR (panoramica risultati)

Lista dei punti di calcolo GR

No.	Denominazione	Posizione [m]			Area angolo di mira [°]		Grandezza intervallo	Inclinazione	Max
		X	Y	Z	Avvio	Fine			
113	Osservatore GR 113	42.105	0.000	1.000	0.0	360.0	15.0	-2.0	38 ²⁾
114	Osservatore GR 114	47.368	0.000	1.000	0.0	360.0	15.0	-2.0	36 ²⁾
115	Osservatore GR 115	-47.368	5.000	1.000	0.0	360.0	15.0	-2.0	37 ²⁾
116	Osservatore GR 116	-42.105	5.000	1.000	0.0	360.0	15.0	-2.0	38 ²⁾
117	Osservatore GR 117	-36.842	5.000	1.000	0.0	360.0	15.0	-2.0	37 ²⁾
118	Osservatore GR 118	-31.579	5.000	1.000	0.0	360.0	15.0	-2.0	37 ²⁾
119	Osservatore GR 119	-26.316	5.000	1.000	0.0	360.0	15.0	-2.0	36 ²⁾
120	Osservatore GR 120	-21.053	5.000	1.000	0.0	360.0	15.0	-2.0	37 ²⁾
121	Osservatore GR 121	-15.789	5.000	1.000	0.0	360.0	15.0	-2.0	37 ²⁾
122	Osservatore GR 122	-10.526	5.000	1.000	0.0	360.0	15.0	-2.0	38 ²⁾
123	Osservatore GR 123	-5.263	5.000	1.000	0.0	360.0	15.0	-2.0	37 ²⁾
124	Osservatore GR 124	0.000	5.000	1.000	0.0	360.0	15.0	-2.0	35 ²⁾
125	Osservatore GR 125	5.263	5.000	1.000	0.0	360.0	15.0	-2.0	38 ²⁾
126	Osservatore GR 126	10.526	5.000	1.000	0.0	360.0	15.0	-2.0	38 ²⁾
127	Osservatore GR 127	15.789	5.000	1.000	0.0	360.0	15.0	-2.0	37 ²⁾
128	Osservatore GR 128	21.053	5.000	1.000	0.0	360.0	15.0	-2.0	37 ²⁾
129	Osservatore GR 129	26.316	5.000	1.000	0.0	360.0	15.0	-2.0	36 ²⁾
130	Osservatore GR 130	31.579	5.000	1.000	0.0	360.0	15.0	-2.0	37 ²⁾
131	Osservatore GR 131	36.842	5.000	1.000	0.0	360.0	15.0	-2.0	38 ²⁾
132	Osservatore GR 132	42.105	5.000	1.000	0.0	360.0	15.0	-2.0	38 ²⁾
133	Osservatore GR 133	47.368	5.000	1.000	0.0	360.0	15.0	-2.0	37 ²⁾
134	Osservatore GR 134	-47.368	10.000	1.000	0.0	360.0	15.0	-2.0	36 ²⁾
135	Osservatore GR 135	-42.105	10.000	1.000	0.0	360.0	15.0	-2.0	37 ²⁾
136	Osservatore GR 136	-36.842	10.000	1.000	0.0	360.0	15.0	-2.0	35 ²⁾
137	Osservatore GR 137	-31.579	10.000	1.000	0.0	360.0	15.0	-2.0	36 ²⁾
138	Osservatore GR 138	-26.316	10.000	1.000	0.0	360.0	15.0	-2.0	36 ²⁾
139	Osservatore GR 139	-21.053	10.000	1.000	0.0	360.0	15.0	-2.0	37 ²⁾
140	Osservatore GR 140	-15.789	10.000	1.000	0.0	360.0	15.0	-2.0	37 ²⁾
141	Osservatore GR 141	-10.526	10.000	1.000	0.0	360.0	15.0	-2.0	37 ²⁾
142	Osservatore GR 142	-5.263	10.000	1.000	0.0	360.0	15.0	-2.0	36 ²⁾
143	Osservatore GR 143	0.000	10.000	1.000	0.0	360.0	15.0	-2.0	35 ²⁾
144	Osservatore GR 144	5.263	10.000	1.000	0.0	360.0	15.0	-2.0	36 ²⁾
145	Osservatore GR 145	10.526	10.000	1.000	0.0	360.0	15.0	-2.0	37 ²⁾
146	Osservatore GR 146	15.789	10.000	1.000	0.0	360.0	15.0	-2.0	37 ²⁾
147	Osservatore GR 147	21.053	10.000	1.000	0.0	360.0	15.0	-2.0	37 ²⁾
148	Osservatore GR 148	26.316	10.000	1.000	0.0	360.0	15.0	-2.0	36 ²⁾

Redattore
Telefono
Fax
e-Mail

Scena esterna 1 / Osservatore GR (panoramica risultati)

Lista dei punti di calcolo GR

No.	Denominazione	Posizione [m]			Area angolo di mira [°]		Grandezza intervallo	Inclinazione	Max
		X	Y	Z	Avvio	Fine			
149	Osservatore GR 149	31.579	10.000	1.000	0.0	360.0	15.0	-2.0	36 ²⁾
150	Osservatore GR 150	36.842	10.000	1.000	0.0	360.0	15.0	-2.0	35 ²⁾
151	Osservatore GR 151	42.105	10.000	1.000	0.0	360.0	15.0	-2.0	37 ²⁾
152	Osservatore GR 152	47.368	10.000	1.000	0.0	360.0	15.0	-2.0	36 ²⁾
153	Osservatore GR 153	-47.368	15.000	1.000	0.0	360.0	15.0	-2.0	35 ²⁾
154	Osservatore GR 154	-42.105	15.000	1.000	0.0	360.0	15.0	-2.0	33 ²⁾
155	Osservatore GR 155	-36.842	15.000	1.000	0.0	360.0	15.0	-2.0	32 ²⁾
156	Osservatore GR 156	-31.579	15.000	1.000	0.0	360.0	15.0	-2.0	34 ²⁾
157	Osservatore GR 157	-26.316	15.000	1.000	0.0	360.0	15.0	-2.0	34 ²⁾
158	Osservatore GR 158	-21.053	15.000	1.000	0.0	360.0	15.0	-2.0	36 ²⁾
159	Osservatore GR 159	-15.789	15.000	1.000	0.0	360.0	15.0	-2.0	36 ²⁾
160	Osservatore GR 160	-10.526	15.000	1.000	0.0	360.0	15.0	-2.0	35 ²⁾
161	Osservatore GR 161	-5.263	15.000	1.000	0.0	360.0	15.0	-2.0	35 ²⁾
162	Osservatore GR 162	0.000	15.000	1.000	0.0	360.0	15.0	-2.0	35 ²⁾
163	Osservatore GR 163	5.263	15.000	1.000	0.0	360.0	15.0	-2.0	35 ²⁾
164	Osservatore GR 164	10.526	15.000	1.000	0.0	360.0	15.0	-2.0	35 ²⁾
165	Osservatore GR 165	15.789	15.000	1.000	0.0	360.0	15.0	-2.0	36 ²⁾
166	Osservatore GR 166	21.053	15.000	1.000	0.0	360.0	15.0	-2.0	36 ²⁾
167	Osservatore GR 167	26.316	15.000	1.000	0.0	360.0	15.0	-2.0	35 ²⁾
168	Osservatore GR 168	31.579	15.000	1.000	0.0	360.0	15.0	-2.0	34 ²⁾
169	Osservatore GR 169	36.842	15.000	1.000	0.0	360.0	15.0	-2.0	32 ²⁾
170	Osservatore GR 170	42.105	15.000	1.000	0.0	360.0	15.0	-2.0	33 ²⁾
171	Osservatore GR 171	47.368	15.000	1.000	0.0	360.0	15.0	-2.0	35 ²⁾
172	Osservatore GR 172	-47.368	20.000	1.000	0.0	360.0	15.0	-2.0	33 ²⁾
173	Osservatore GR 173	-42.105	20.000	1.000	0.0	360.0	15.0	-2.0	29 ²⁾
174	Osservatore GR 174	-36.842	20.000	1.000	0.0	360.0	15.0	-2.0	30 ²⁾
175	Osservatore GR 175	-31.579	20.000	1.000	0.0	360.0	15.0	-2.0	32 ²⁾
176	Osservatore GR 176	-26.316	20.000	1.000	0.0	360.0	15.0	-2.0	33 ²⁾
177	Osservatore GR 177	-21.053	20.000	1.000	0.0	360.0	15.0	-2.0	34 ²⁾
178	Osservatore GR 178	-15.789	20.000	1.000	0.0	360.0	15.0	-2.0	35 ²⁾
179	Osservatore GR 179	-10.526	20.000	1.000	0.0	360.0	15.0	-2.0	33 ²⁾
180	Osservatore GR 180	-5.263	20.000	1.000	0.0	360.0	15.0	-2.0	34 ²⁾
181	Osservatore GR 181	0.000	20.000	1.000	0.0	360.0	15.0	-2.0	35 ²⁾
182	Osservatore GR 182	5.263	20.000	1.000	0.0	360.0	15.0	-2.0	34 ²⁾
183	Osservatore GR 183	10.526	20.000	1.000	0.0	360.0	15.0	-2.0	34 ²⁾
184	Osservatore GR 184	15.789	20.000	1.000	0.0	360.0	15.0	-2.0	35 ²⁾

Redattore
Telefono
Fax
e-Mail

Scena esterna 1 / Osservatore GR (panoramica risultati)

Lista dei punti di calcolo GR

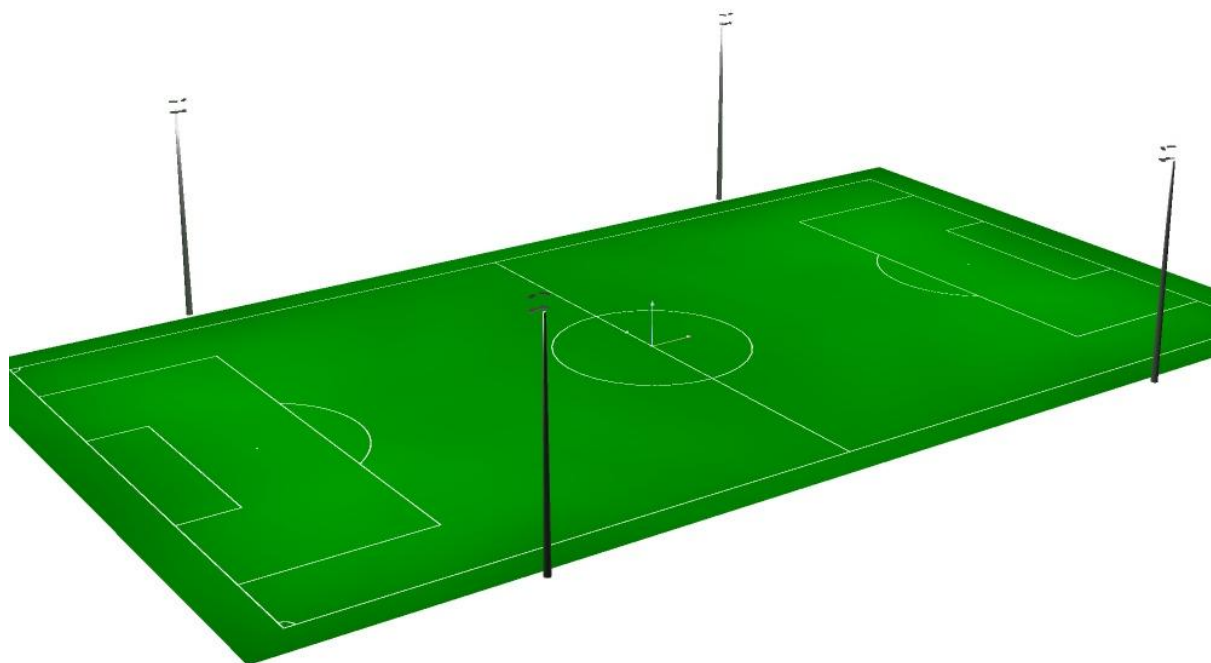
No.	Denominazione	Posizione [m]			Area angolo di mira [°]			Inclinazione	Max
		X	Y	Z	Avvio	Fine	Grandezza intervallo		
185	Osservatore GR 185	21.053	20.000	1.000	0.0	360.0	15.0	-2.0	34 ²⁾
186	Osservatore GR 186	26.316	20.000	1.000	0.0	360.0	15.0	-2.0	33 ²⁾
187	Osservatore GR 187	31.579	20.000	1.000	0.0	360.0	15.0	-2.0	32 ²⁾
188	Osservatore GR 188	36.842	20.000	1.000	0.0	360.0	15.0	-2.0	30 ²⁾
189	Osservatore GR 189	42.105	20.000	1.000	0.0	360.0	15.0	-2.0	29 ²⁾
190	Osservatore GR 190	47.368	20.000	1.000	0.0	360.0	15.0	-2.0	33 ²⁾
191	Osservatore GR 191	-47.368	25.000	1.000	0.0	360.0	15.0	-2.0	31 ²⁾
192	Osservatore GR 192	-42.105	25.000	1.000	0.0	360.0	15.0	-2.0	27 ²⁾
193	Osservatore GR 193	-36.842	25.000	1.000	0.0	360.0	15.0	-2.0	28 ²⁾
194	Osservatore GR 194	-31.579	25.000	1.000	0.0	360.0	15.0	-2.0	31 ²⁾
195	Osservatore GR 195	-26.316	25.000	1.000	0.0	360.0	15.0	-2.0	32 ²⁾
196	Osservatore GR 196	-21.053	25.000	1.000	0.0	360.0	15.0	-2.0	33 ²⁾
197	Osservatore GR 197	-15.789	25.000	1.000	0.0	360.0	15.0	-2.0	34 ²⁾
198	Osservatore GR 198	-10.526	25.000	1.000	0.0	360.0	15.0	-2.0	33 ²⁾
199	Osservatore GR 199	-5.263	25.000	1.000	0.0	360.0	15.0	-2.0	33 ²⁾
200	Osservatore GR 200	0.000	25.000	1.000	0.0	360.0	15.0	-2.0	34 ²⁾
201	Osservatore GR 201	5.263	25.000	1.000	0.0	360.0	15.0	-2.0	33 ²⁾
202	Osservatore GR 202	10.526	25.000	1.000	0.0	360.0	15.0	-2.0	33 ²⁾
203	Osservatore GR 203	15.789	25.000	1.000	0.0	360.0	15.0	-2.0	34 ²⁾
204	Osservatore GR 204	21.053	25.000	1.000	0.0	360.0	15.0	-2.0	32 ²⁾
205	Osservatore GR 205	26.316	25.000	1.000	0.0	360.0	15.0	-2.0	32 ²⁾
206	Osservatore GR 206	31.579	25.000	1.000	0.0	360.0	15.0	-2.0	31 ²⁾
207	Osservatore GR 207	36.842	25.000	1.000	0.0	360.0	15.0	-2.0	28 ²⁾
208	Osservatore GR 208	42.105	25.000	1.000	0.0	360.0	15.0	-2.0	27 ²⁾
209	Osservatore GR 209	47.368	25.000	1.000	0.0	360.0	15.0	-2.0	31 ²⁾

2) La luminanza di velo equivalente calcolata dell'ambiente si basa sul presupposto che le caratteristiche riflettenti dell'ambiente siano pienamente diffuse (secondo EN 12464-2).



Redattore
Telefono
Fax
e-Mail

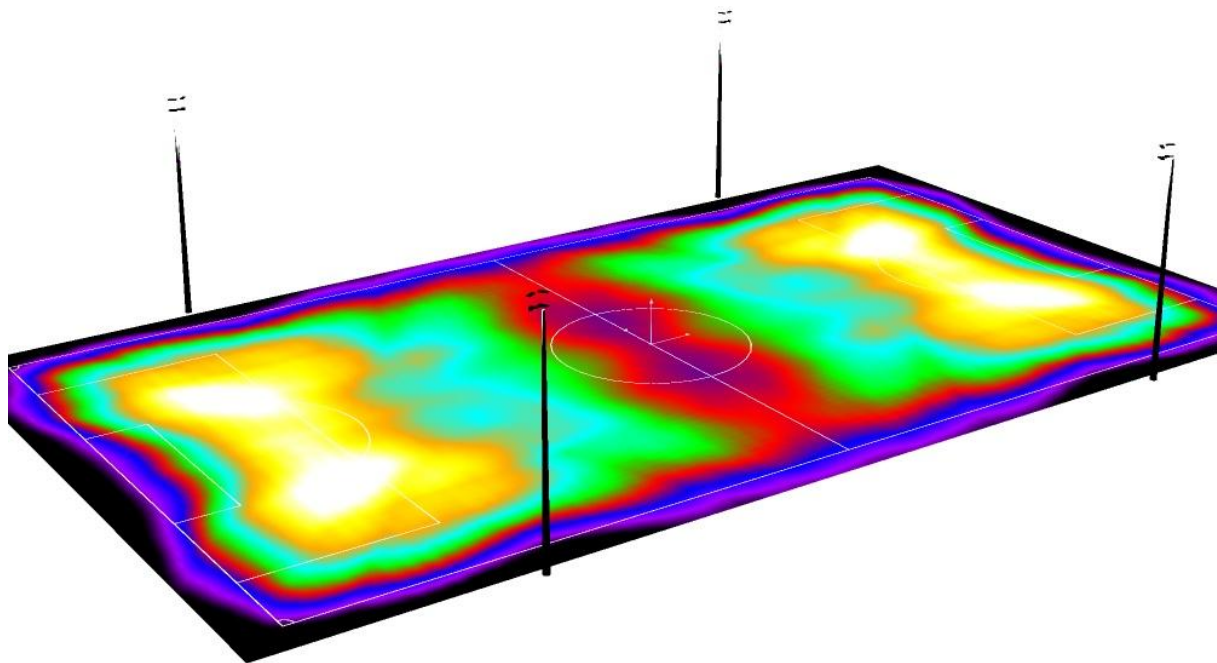
Scena esterna 1 / Rendering 3D





Redattore
Telefono
Fax
e-Mail

Scena esterna 1 / Rendering colori sfalsati

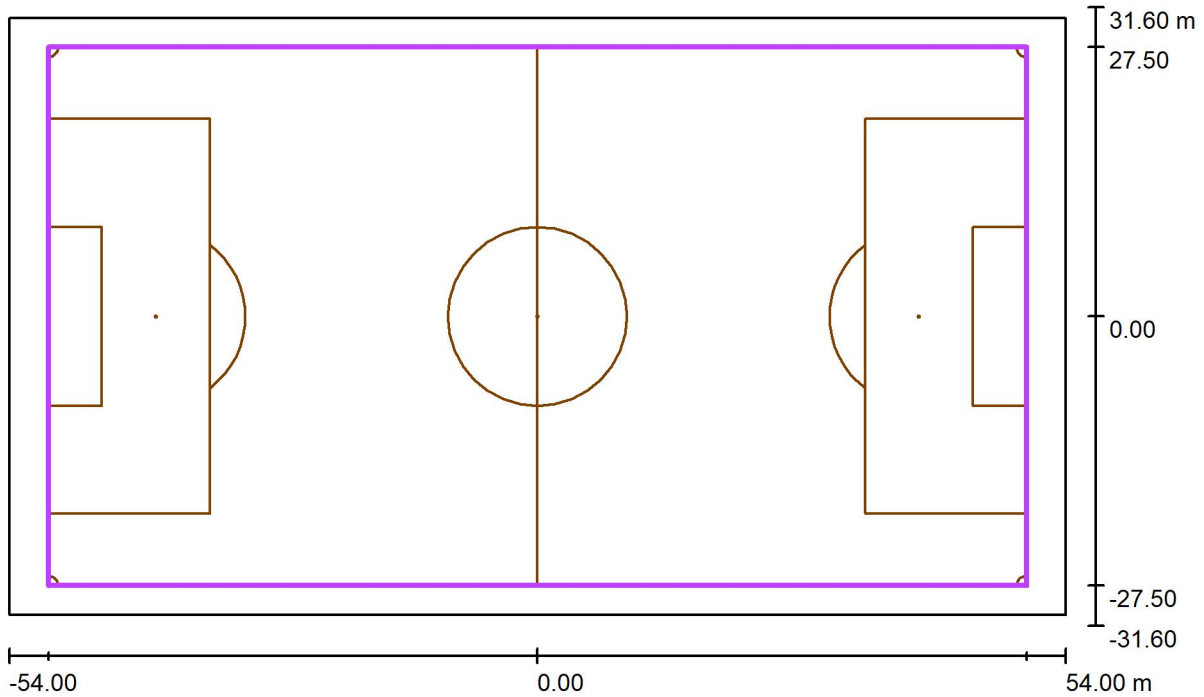


100 111.25 122.50 133.75 145 156.25 167.50 178.75 190

lx

Redattore
Telefono
Fax
e-Mail

Scena esterna 1 / Campo da calcio 1 griglia di calcolo (PA) / Riepilogo



Scala 1 : 773

Posizione: (0.000 m, 0.000 m, 0.000 m)

Dimensioni: (100.000 m, 55.000 m)

Rotazione: (0.0°, 0.0°, 0.0°)

Tipo: Normale, Reticolo: 19 x 11 Punti

Fa parte dei seguenti impianti sportivi: Campo da calcio 1

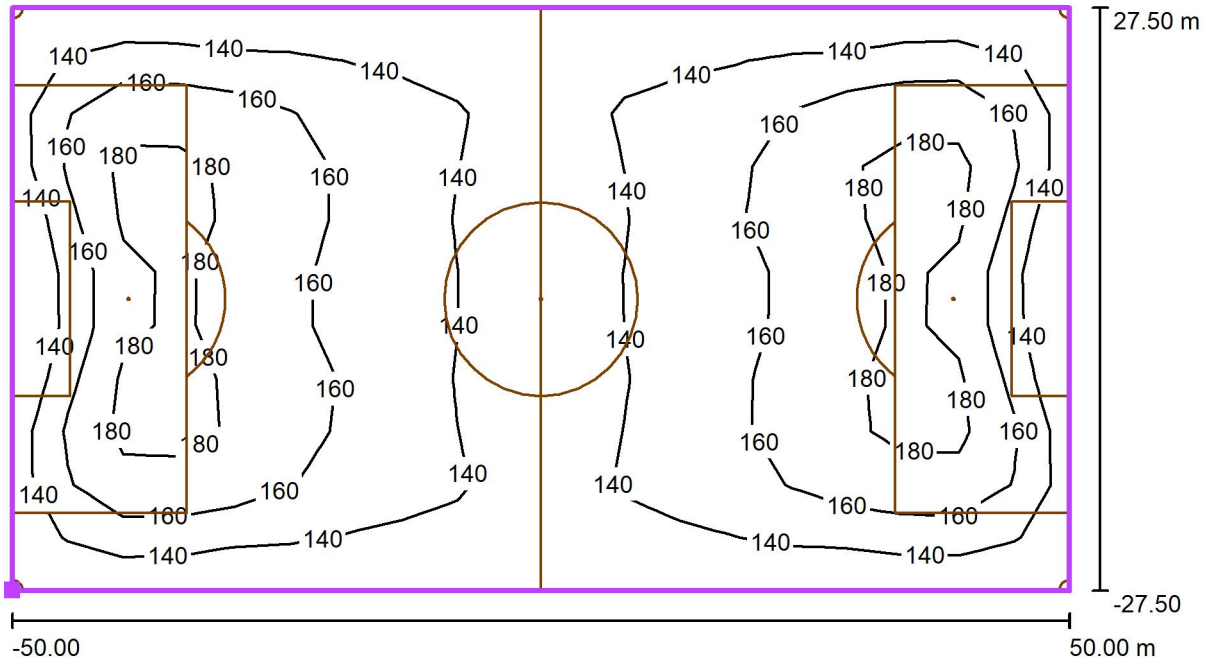
Panoramica risultati

No.	Tipo	E_m [lx]	E_{min} [lx]	E_{max} [lx]	E_{min} / E_m	E_{min} / E_{max}	E_h m/ E_m	H [m]	Fotocamera
1	perpendicolare	153	126	198	0.83	0.64	/	0.000	/

$E_{h\ m} / E_m$ = Rapporto tra illuminamento centrale orizzontale e verticale, H = Altezza di misurazione

Redattore
Telefono
Fax
e-Mail

Scena esterna 1 / Campo da calcio 1 griglia di calcolo (PA) / Isolinee (E, perpendicolare)



Valori in Lux, Scala 1 : 715

Posizione della superficie nella
scena esterna:
Punto contrassegnato: (-50.000 m, -
27.500 m, 0.000 m)

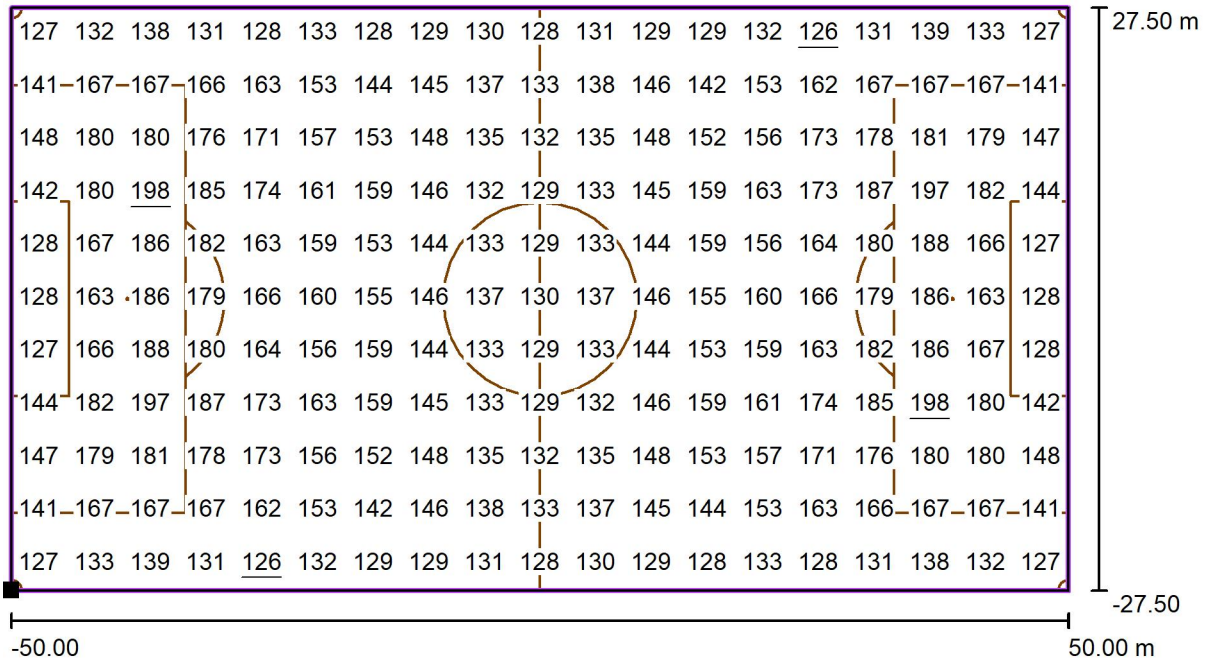


Reticolo: 19 x 11 Punti

E_m [lx]	E_{min} [lx]	E_{max} [lx]	E_{min} / E_m	E_{min} / E_{max}
153	126	198	0.83	0.64

Redattore
Telefono
Fax
e-Mail

Scena esterna 1 / Campo da calcio 1 griglia di calcolo (PA) / Grafica dei valori (E, perpendicolare)



Valori in Lux, Scala 1 : 715

Posizione della superficie nella scena esterna:
Punto contrassegnato: (-50.000 m, -27.500 m, 0.000 m)



Reticolo: 19 x 11 Punti

E_m [lx]
153

E_{min} [lx]
126

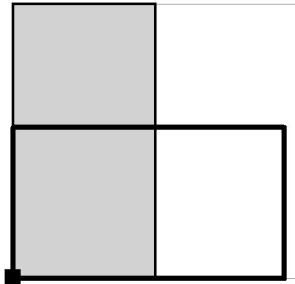
E_{max} [lx]
198

E_{min} / E_m
0.83

E_{min} / E_{max}
0.64

Redattore
Telefono
Fax
e-Mail

Scena esterna 1 / Campo da calcio 1 griglia di calcolo (PA) / Tabella (E, perpendicolare)



■ Riquadro corrente
□ Altri riquadri

Posizione della superficie nella scena esterna:
Punto contrassegnato: (-50.000 m, -27.500 m, 0.000 m)



52.500	127	132	138	131	128	133	128	129	130	128
47.500	141	167	167	166	163	153	144	145	137	133
42.500	148	180	180	176	171	157	153	148	135	132
37.500	142	180	<u>198</u>	185	174	161	159	146	132	129
32.500	128	167	186	182	163	159	153	144	133	129
27.500	128	163	186	179	166	160	155	146	137	130
22.500	127	166	188	180	164	156	159	144	133	129
17.500	144	182	197	187	173	163	159	145	133	129
12.500	147	179	181	178	173	156	152	148	135	132
7.500	141	167	167	167	162	153	142	146	138	133
2.500	127	133	139	131	<u>126</u>	132	129	129	131	128
m	2.632	7.895	13.158	18.421	23.684	28.947	34.211	39.474	44.737	50.000

Attenzione: Le coordinate si riferiscono all'immagine rappresentata sopra. Valori in Lux.

Reticolo: 19 x 11 Punti

E_m [lx]
153

E_{min} [lx]
126

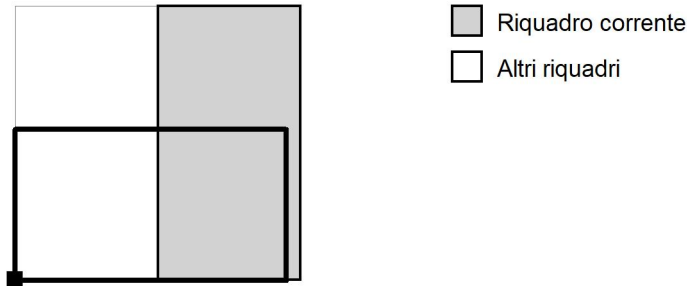
E_{max} [lx]
198

E_{min} / E_m
0.83

E_{min} / E_{max}
0.64

Redattore
Telefono
Fax
e-Mail

Scena esterna 1 / Campo da calcio 1 griglia di calcolo (PA) / Tabella (E, perpendicolare)



Posizione della superficie nella scena esterna:
Punto contrassegnato: (-50.000 m, -27.500 m, 0.000 m)



52.500	131	129	129	132	<u>126</u>	131	139	133	127
47.500	138	146	142	153	162	167	167	167	141
42.500	135	148	152	156	173	178	181	179	147
37.500	133	145	159	163	173	187	197	182	144
32.500	133	144	159	156	164	180	188	166	127
27.500	137	146	155	160	166	179	186	163	128
22.500	133	144	153	159	163	182	186	167	128
17.500	132	146	159	161	174	185	<u>198</u>	180	142
12.500	135	148	153	157	171	176	180	180	148
7.500	137	145	144	153	163	166	167	167	141
2.500	130	129	128	133	128	131	138	132	127
m	55.263	60.526	65.789	71.053	76.316	81.579	86.842	92.105	97.368

Attenzione: Le coordinate si riferiscono all'immagine rappresentata sopra. Valori in Lux.

Reticolo: 19 x 11 Punti

E_m [lx]
153

E_{min} [lx]
126

E_{max} [lx]
198

E_{min} / E_m
0.83

E_{min} / E_{max}
0.64